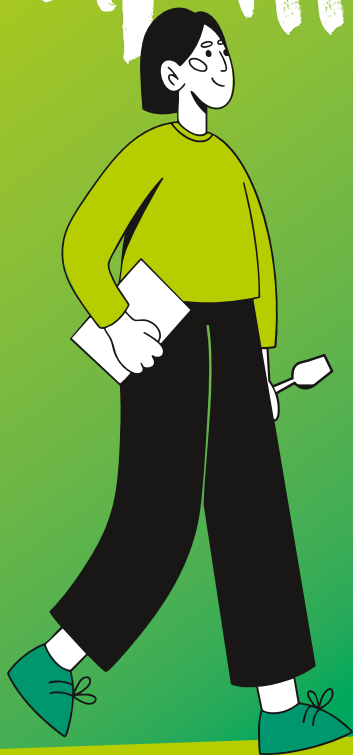


Essertines-sur-Yverdon

3 mai 2026

Rallye papilles

Participez
à une marche
de 6 km ponctuée
de dégustations
à l'aveugle.



EN CHIFFRES

- ➔ 6 kilomètres
- ➔ 2 postes
(...3 si vous le trouvez)
- ➔ 6 vins
- ➔ 3 fromages
- ➔ 3 viandes séchées
- ➔ 3 pestos
- ➔ 3 pâtés
- ➔ 3 sirops
- ➔ 3 thés froids

Saurez-vous reconnaître nos produits locaux ?

RENDEZ-VOUS

- ➔ 3 mai 2026 au terrain de foot d'Essertines-sur-Yverdon
- ➔ Départs libres entre 10 h et 11 h
- ➔ Petite restauration à l'arrivée

TARIFS

Adultes (dès 16 ans) :

- avec vin CHF 20.-
- sans vin CHF 12.-

Enfants jusqu'à 15 ans : CHF 12.-

INSCRIPTIONS

Inscriptions jusqu'au 30 avril 2026

- ➔ Par mail à sandrine.gonin@hotmail.ch
- ➔ Par message au 076 446 22 11
- ➔ En scannant le code QR



L'inscription sera validée uniquement après réception du paiement.

Paiement

- ➔ Par TWINT au 079 576 50 58
Merci de réserver au même nom que le titulaire du compte TWINT
- ➔ Par virement bancaire
à la Banque Raiffeisen Mont-Aubert Orbe
IBAN CH21 8040 1000 0305 7546 4
Amicale des Vieux Chiffons
1417 Essertines-sur-Yverdon

En cas de non-participation,
le montant ne sera pas remboursé.

