



## **RÈGLEMENT D'EXÉCUTION POUR LA GESTION DES DÉCHETS**

Vu le règlement relatif à la gestion des déchets du **15 décembre 2020**, le Conseil communal arrête :

**Art. 1**     **Le règlement communal** définit les déchets qui sont pris en charge et leur lieu de collecte. Pour les déchets non repris par la commune, ils seront éliminés par leurs détenteurs à leurs frais. Voir le "Guide pour une bonne gestion des déchets".

**Art. 2**     **Taxe annuelle**  
Elle est fixée à Frs. 95.- par ménage.

**Art. 3**     **Taxe au poids**  
La taxe au poids pour les poubelles est fixée à Frs. 0.50/kg TVA incluse.

**Art. 4**     **Lieux de collecte des sacs poubelles**  
                    Mézières : place de parc centre village  
                    Berlens : place devant la déchetterie

**Art. 5**     **Ouverture de la déchetterie de Berlens**  
  
  Mardi    de 17h30 à 19h00  
  Jeudi    de 17h30 à 19h00  
  Samedi  de 09h00 à 11h00

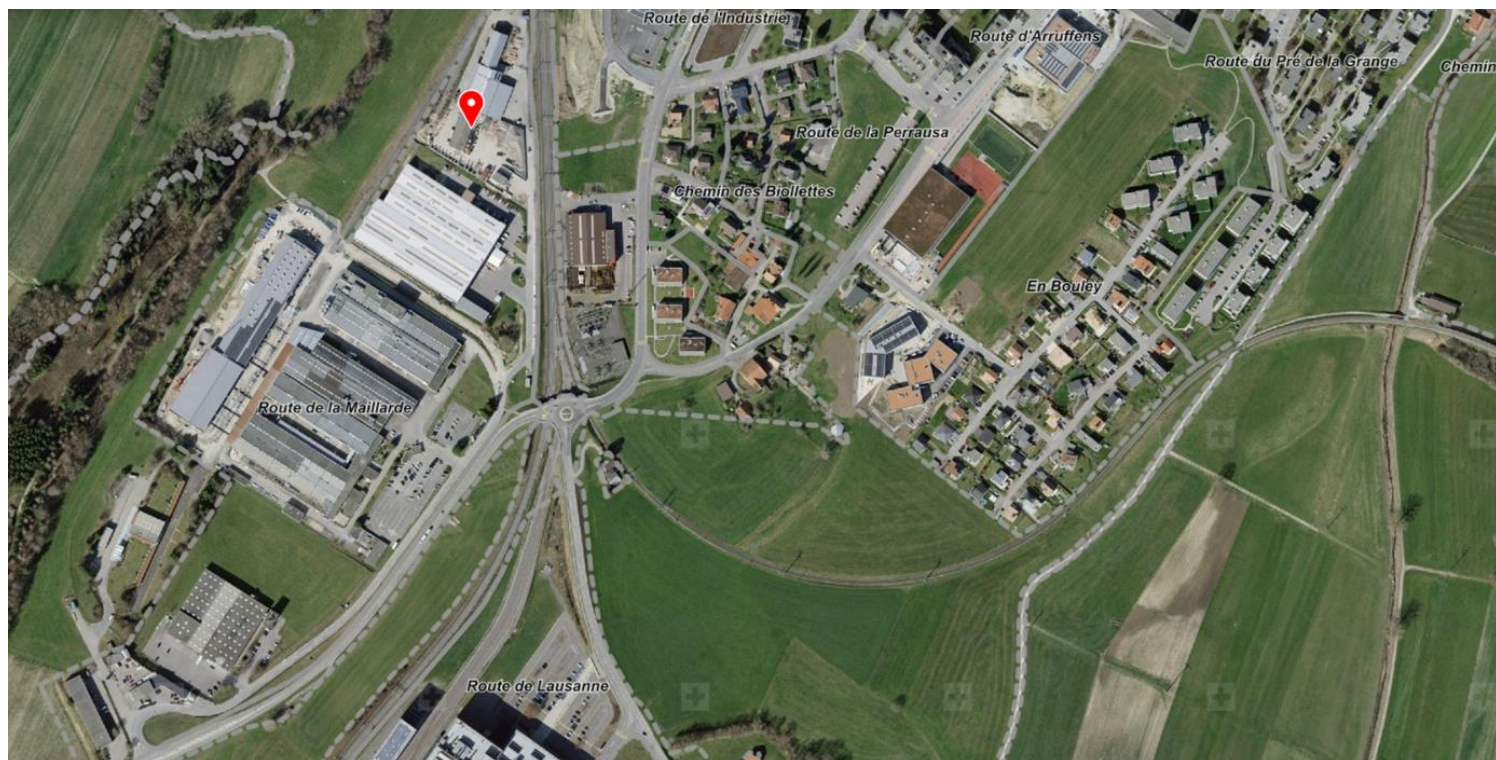
**Art. 6**     **Déchetterie verte – chemin du Tremblex**  
  
  Heures d'ouverture  
  Mardi-mercredi-vendredi de 09h00 à 19h00  
  Samedi de 09h00 à 18h00

Fermeture  
  Dimanche-lundi-jeudi

**Art. 7**     **Déchets inertes et déchets de chantier**  
La dépose de ces déchets peut se faire sur les sites de :  
- Centre de transbordement - Hubert Etter – Rue du Russon 60 – 1628 Vuadens  
- SRS Swiss Recycling Services SA – Route des Tuileries 9 – Zone industrielle – 1754 Rosé

**Art. 8**     **Ramassage des gros déchets - encombrants et ferraille**  
Le lieu de collecte se fera uniquement à l'adresse suivante :  
Centre de tri de Romont – La Maillarde 9 – 1680 Romont  
(à côté des bâtiments « anciennement Tetra Pak »)





## JOURS ET HEURES D'OUVERTURES

**Du 3 janvier au 29 février et du 4 novembre au 20 décembre 2024**

Lundi au vendredi, de 7h30 à 12h00 et 13h00 à 16h30

**Du 1<sup>er</sup> mars au 31 octobre 2024**

Lundi au vendredi, de 7h00 à 12h00 et 13h00 à 17h00

**Samedi matin** : tous les derniers samedis du mois, sauf à Pâques et Noël de 7h00 à 11h45  
27 janvier, 24 février, 23 mars, 27 avril, 25 mai, 29 juin, 27 juillet, 31 août, 28 septembre, 26 octobre  
30 novembre et 14 décembre 2024

**Les tarifs sont les suivants : Encombrants : 55 cts/kg + 8,1% TVA**

**Bois : 13 cts/kg + 8,1% TVA**

**Ferraille : gratuit**

### **Comment procéder :**

- Peser le véhicule sur la balance.
- Décharger les déchets aux endroits désignés par le responsable.
- Repasser sur la balance et payer directement à l'entreprise (par cash ou carte)

Le prix pour l'élimination des déchets étant différent pour les encombrants et le bois, nous vous conseillons de faire des voyages avec une seule catégorie de déchets. L'apport en bloc est possible, un retour sur la balance devra alors se faire pour chaque catégorie de déchets.

Le paiement se faisant au poids, veuillez à enlever un maximum de ferraille à vos objets encombrants ou en bois.

Au nom du Conseil communal

La Secrétaire

Corinne Pichonnat

Le Syndic

Daniel Droux